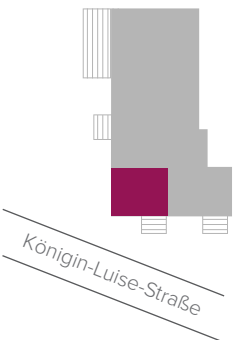
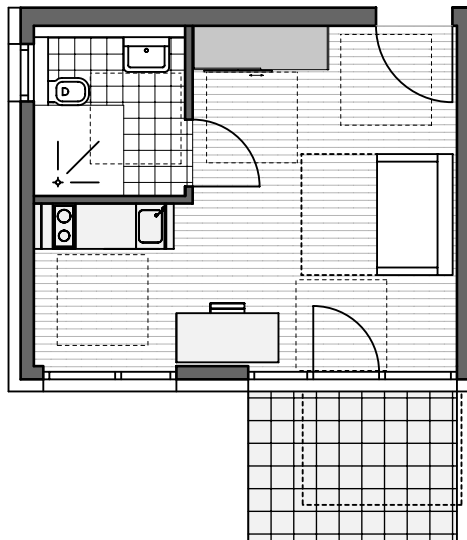


Scale 1:100



## Apart. No 3

Ground floor | 1 room

Erdgeschoss | 1 Zimmer

\* The terrace is included with 50% of the usable area.  
All information is based on statements of the proprietor. No liability will be assumed. Only the notarised documents are binding for the execution. This information is a component of the brochure for Luise 11.

\* Die Terrasse wurde mit 50% der Nutzfläche in die Wohnfläche eingerechnet. Alle Angaben beruhen auf den Aussagen des Eigentümers. Eine Haftung wird nicht übernommen. Verbindlich für die Ausführung sind allein die beurkundeten Unterlagen. Dieser Grundriss ist Bestandteil des Exposé zum Projekt Luise 11

### Living space | Wohnfläche

26.79 m<sup>2</sup>

Living/Bedroom | Wohnen/Schlafen

20.09 m<sup>2</sup>

Bathroom | Bad

3.94 m<sup>2</sup>

Terrace\* | Terrasse\* (50%)

2.76 m<sup>2</sup>